

# Hämeenkyrön kunta Sasi-Mahnala-Laitila-Metsäkylä osayleiskaava

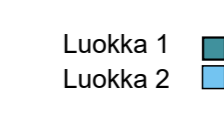
18. Maisema- ja kulttuuriympäristöt ja uudet rakennuspaikat

## YLEISKAAVAMERKINNÄT



Yleiskaava-alueen raja.

Alueen raja.



Säilytettävä rakennus tai rakennusryhmä.

Luokka 1

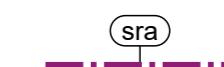
Luokka 2

Arvokasta rakennuskantaa ei saa purkaa. Mahdollisessa muutostilanteessa on haettava purkamis lupaa. Aluetta tai kohteita koskevan suunnittelun tai toimenpiteiden tulee olla kokonaisuuden säilyttämistä turvaavia. Rakennuksissa suoritettavien muut- tai korjauksien tulee olla sellaisia, että rakennusten kulttuurihistoriallisesti tai maisema- ja taajamakuvan kannalta merkittävät luonne säilyy. Uudisrakentaminen on sovitettava huolella kulttuuriympäristön ominaispiirteisiin ja maisema-arvoihin. Museoviranomaiselle on varattava mahdollisuus antaa lausunto kohteista koskevista merkittävistä suunnitelmista ja toimenpiteistä. Merkitään liittyvä numeroiden kehiä osayleiskaavaselostuksen arvokohdeiden luetteloon ja kulttuuriympäristöselitykseen (2022), jossa säilytettävät ominaispiirteet on kuvattu.

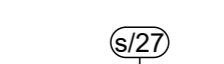
Luokka 3



Inventoitu rakennus tai rakennusryhmä. Ei ole esitetty kaavakartalla säilytettäväksi rakennukseksi tai rakennusryhmäksi.



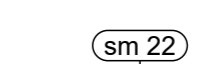
Rakennetun kulttuuriympäristön arvoalue, jolla ympäristö säilytetään. Alueella uudisrakentaminen tulee sopeuttaa maisemallisiin ja kulttuurihistoriallisiin arvoihin; yksityiskohtaisessa suunnittelussa on kiinnitettävä erityistä huomiota rakennuskannan sijoittelun ja rakentamistapaan.



Muu kulttuuriperintöalue /-kohde.



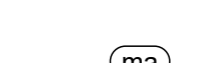
Alueella saattaa sijaita muinaismuistolain (295/1963) rauhoittamia kiinteitä muinaisjäännöksiä. Valtitseva maankäyttö, maanviljely ja metsätalous ovat sallittuja. Suunnittelussa tulee huomioida alueen historialliset erityispiirteet. Aluetta koskevista uudisrakennushankkeista ja isommista kaivoista on neuvoteltava museoviranomaisen kanssa. Merkitään liittyvä numero viittaa osayleiskaavaselostuksessa esitettyyn kohde luetteloon.



Muinaismuistotalue /-kohde.



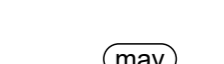
Alueen osaa tai kohteita, jossa sijaitsee muinaismuistolain (295/1963) rauhoittamia kiinteitä muinaisjäännöksiä. Alueen kaivaminen, peittäminen, muuttaminen, vahingoittaminen, poistaminen tai muu siihen kajoaminen on kielletty ilman muinaismuistolain nojalla kiellettyä. Aluetta koskevista suunnitelmista on pyydettävä museoviranomaisen lausunto. Merkitään liittyvä numero viittaa kaavaselostuksessa esitettyyn kohde luetteloon.



Maakunnallisesti arvokas maisema-alue.



Alueen yksityiskohtaisessa suunnittelussa, rakentamisessa ja käytössä on varmistettava, että maakunnallisesti merkittävät kulttuuriympäristöjen ja luonnonperinnön arvot säilyvät. Avointen maisematilojen säilymiseen ja uusien rakennuspaikkojen sijaan on kiinnitettävä erityistä huomiota.



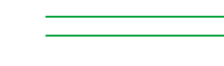
Valtakunnallisesti arvokas maisema-alue.



Alueen yksityiskohtaisessa suunnittelussa, rakentamisessa ja käytössä on varmistettava, että valtakunnallisesti ja maakunnallisesti merkittävät kulttuuriympäristöjen ja luonnonperinnön arvot säilyvät. Avointen maisematilojen säilymiseen ja uusien rakennuspaikkojen sijaan on kiinnitettävä erityistä huomiota.



Maisema-arvojen kannalta erityisen tärkeä näkymäalue.



Merkittävällä osoitelluilla alueilla on osoitettu muutamaa uusia rakennuspaikkoja. Alueella uudisrakentamisessa on erityisesti kiinnitettävä huomiota, mistä suunnista uudisrakennus tulee näkyvän maisemassa, eikä maisemankäynnin saa estää. Uudisrakentamisen, olemassa olevien rakennusten korjauksen ja laajennusten yhteydessä on kaavassa annettujen muiden rakentamistapaa ohjauksen määräysten lisäksi rakennusten, rakennelmien ja pihajärjestelmien ja rakennuspaikalla muodostettava ympäristökuvaltaan harmonian ja maalaismaisemaan soveltuva kokonaisuus, joka on alisteinen maisema-arvoille, eikä häiritsevästi erotu maisemakuvassa.



Valtakunnallisesti merkittävät rakennetut ympäristöt.



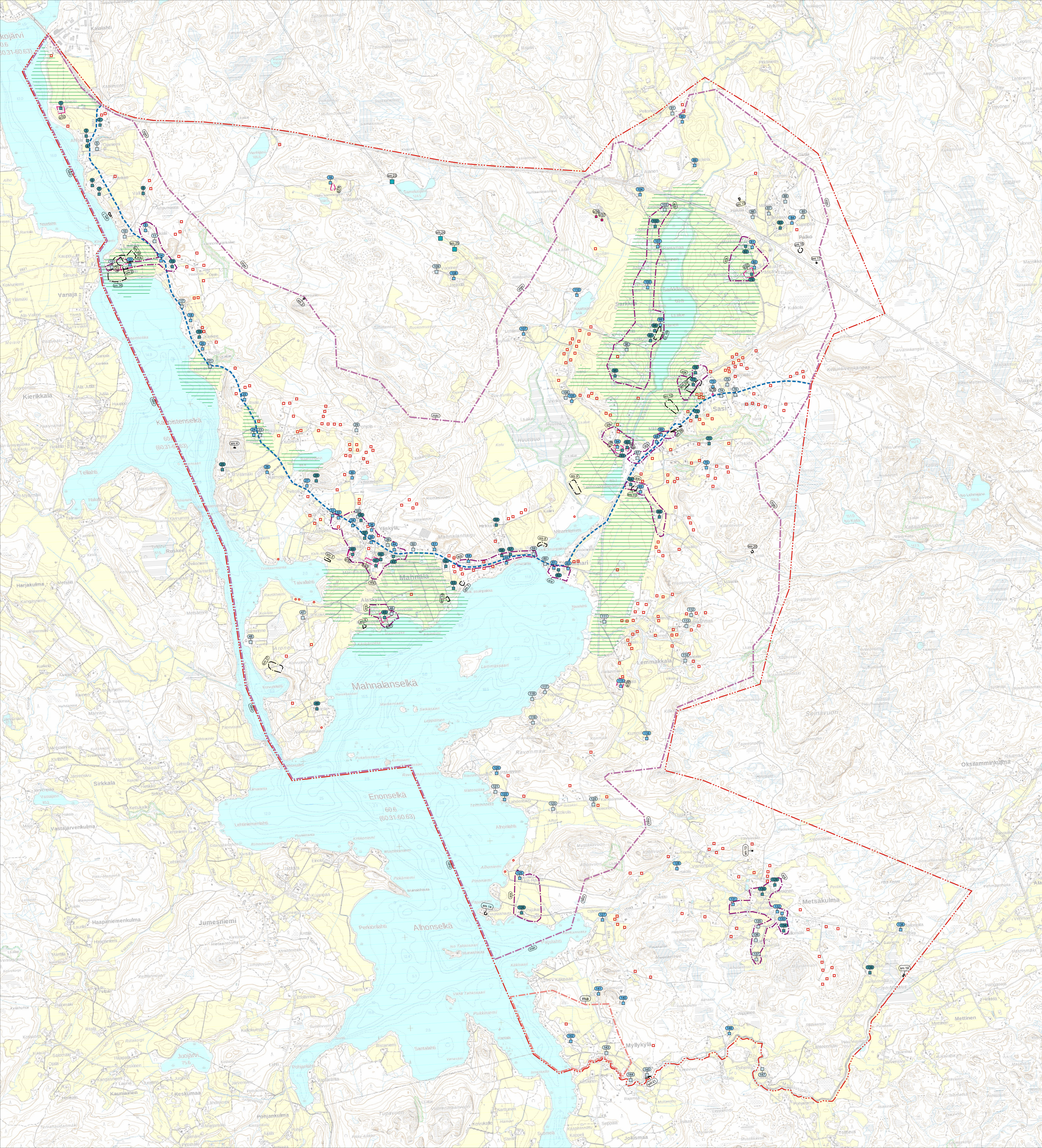
Merkitään on osoitettu Hämeenkankaan ja Kyrönkankaan. Tien linjat ja suhdet ympäristön tulee säilyttää. Tavonmaiset tien hoito- ja kunnostustyöt ovat sallittuja. Suuremmista tien linjasta ja sen rakenteiden muuttamista koskevista suunnitelmista tulee neuvotella museoviranomaisen kanssa.



Uuden vakiluisen asunnon rakennuspaikan ohjeellinen sijainti.



Uuden loma-asunnon rakennuspaikan ohjeellinen sijainti.



Käsitellyt		
Vireilevät	xx.xx.202x (ih §xx)	Luonnos nähtävillä xx.xx.20xx - xx.xx.20xx
OAS nähtävillä	xx.xx.xx.202x	Ehdotus nähtävillä xx.xx.20xx - xx.xx.20xx
		Kunnonhallinta xx.xx.202x (§ xx)
		Kunnavaltuusto xx.xx.202x (§ xx)
		Päätöksen voimaantuloa ilmentäminen xx.20xx

	<b>A-INSINÖÖRIT Civil Oy</b> Puutarhakatu 10 33210 Tampere	0207 911 888 etunimi.sukunimi@gains.fi
--	--	---

2023	<b>Pääsuunnittelija</b> Johanna Nähti, arkkitehti, YKS 490	<b>Suunnittelijat:</b> Anu Juvonen Emilia Ihalainen Seda Suman Buruk	1:15 000
------	---	---	----------